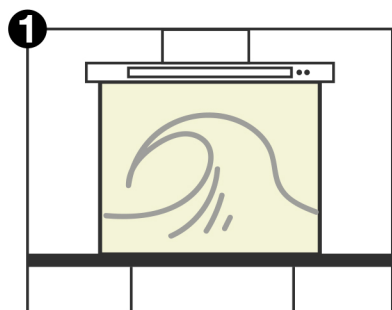


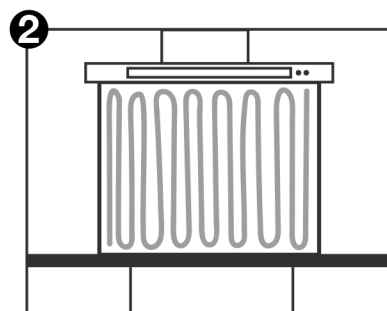
Instruction de mise en place

Préparation du mur

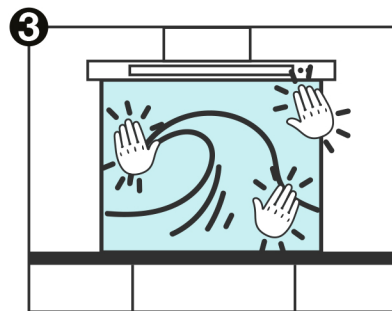
Vos murs et supports doivent être dégraissés et secs.
Démontez la robinetterie et les cache-prises si besoin (penser à couper l'électricité)
Si vous avez besoin de réaliser des découpes, mesurez l'axe horizontal et vertical de la canalisation et des prises. Reportez vos mesures et tracez sur l'envers de la crédence avant découpe.



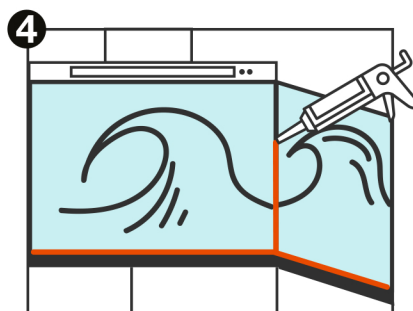
1
Tester votre fond de hotte / crédence
(sans colle) pour vérifier son positionnement.



2
Appliquez sur votre fond de hotte / crédence
le silicone translucide à l'aide d'un pistolet à colle.
Faites des S, ne faites pas de rond avec la colle
car il faut que l'air puisse s'échapper.
Rajoutez un cordon de silicone autour des découpes
de canalisation et de prises.



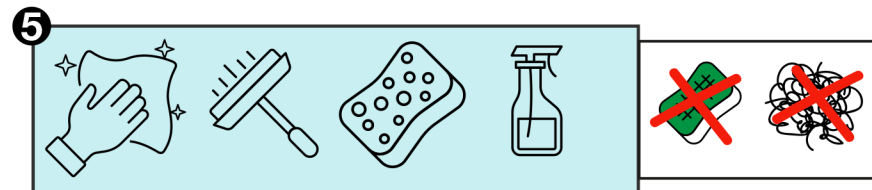
3
Collez votre fond de hotte / crédence
Appliquez soigneusement sur le mur.



4
Finition
Faites un joint d'étanchéité au silicone entre le plan
de travail et votre fond de hotte ou posez un profilé
de finition. Remontez votre robinetterie et cache-prises.

IMPORTANT:

Toutes les crédences et fonds de hotte ne pourront faire l'objet de réclamation, de geste commercial ou de remboursement une fois collés au mur.
Veuillez les poser contre le mur, sans les coller, pour vous assurer que le rendu est satisfaisant.

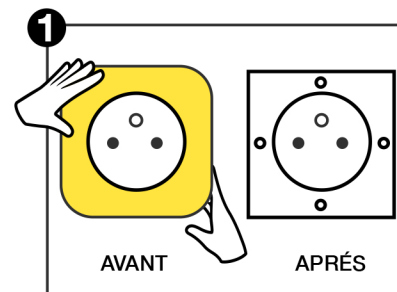


Conseil d'entretien

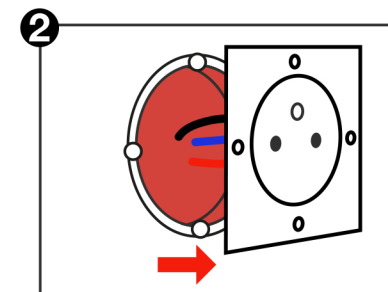
Utilisez un simple chiffon microfibras humide, une éponge non abrasive, une raclette ou des lingettes.
Vous pouvez utiliser les produits d'entretien courants. Évitez d'utiliser des produits abrasifs type paille de fer ou autre qui peuvent rayer votre fond de hotte / crédence .

Comment fixer une prise

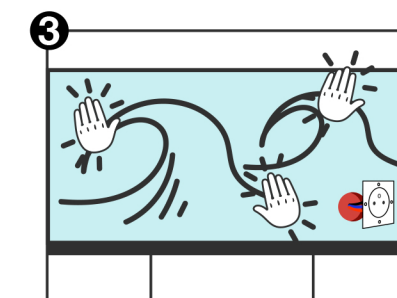
COUPEZ LE COURANT AU TABLEAU ELECTRIQUE



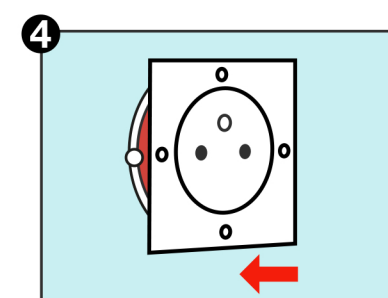
1
Retirez le cache de votre prise/



2
Dévissez et retirez le bloc prise.



3
Passez le bloc prise par le trou.
Posez et collez votre crédence.



4
Revissez le bloc prise.



5
Remplacez le cache.

Vidéo :



Service client
du lundi au vendredi de 8h à 13h
info@hexoa.fr
0558491251